



FICHE 23



SD1

11 km

SD2

2,5 km

La chapelle du Mas Saint Jean

A 473 m d'altitude sur une crête enchâssée entre le bois Prioux et le bois des cubes à proximité du village du Mas Saint Jean, le site offre un beau panorama sur le versant sud. La chapelle édifée vers 1115 à l'emplacement d'un éphémère prieuré en granit de la région appareillé en pierres sèches avec un toit pentu recouvert de tuiles plates revêt une grâceuse simplicité. A l'intérieur magnifique charpente sculptée notamment au niveau de l'entrait et du poinçon où l'on remarque la présence d'une croix. Un vitrail contemporain au chevet représente Jeanne d'Arc qui aurait prié dans la chapelle selon la légende.

- Panorama ou point de vue
- 1 Eglise
- 2 Fontaine
- 3 Chapelle et tilleul remarquable
- 4 Pont ancienne voie ferrée

Tilleul

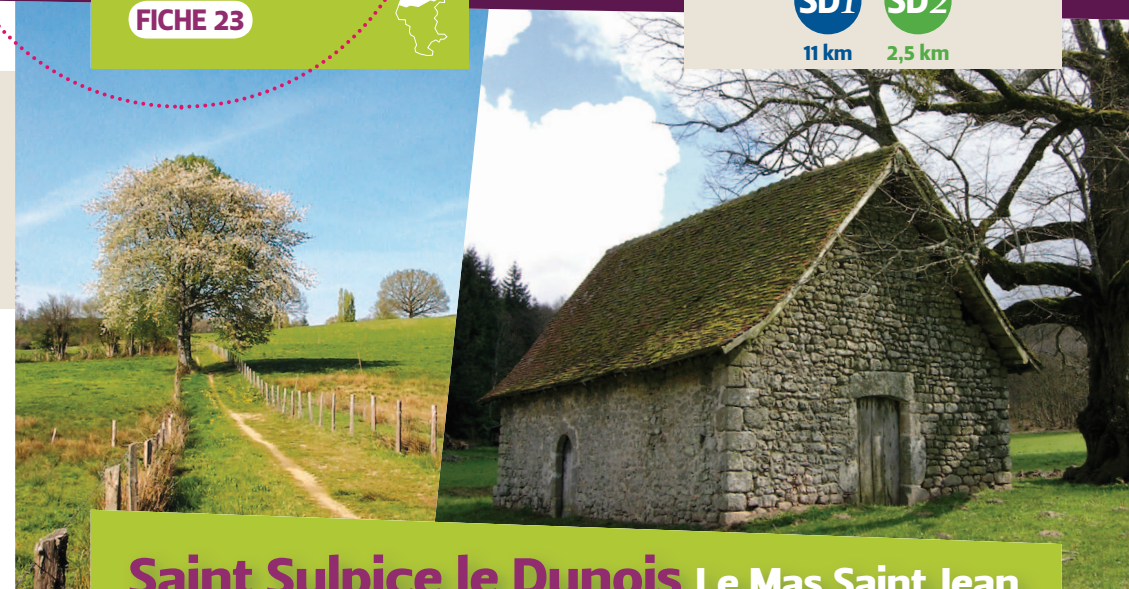
Situé à proximité de la chapelle, il est classé remarquable. Il semble protéger la chapelle avec une circonférence de plus de 7 mètres.



Couleur du balisage : JAUNE

N°	Départ	Km	Durée	Difficulté	Dénivelé +	% Bitume	Patrimoine naturel	Patrimoine bâti
SD1	Saint Sulpice	11	3h 00	▲▲▲	320 m	23 %	●●●	◆◆◆
SD2	Mas Saint Jean	2,5	0h30	▲▲▲	95 m	22 %	●●●	◆◆◆

Informations :
Office de Tourisme du Pays Dunois
 81, Grande Rue 23800 DUN LE PALESTEL
 Tél. : 05 55 89 24 61 - Fax : 05 55 89 95 11
 E-mail : otpaysdunois@wanadoo.fr



Saint Sulpice le Dunois Le Mas Saint Jean

SD1 De Pierre et de Bois

Départ Place de l'Église. Remonter sur la route principale prendre à droite direction Ville-malard. Dans la descente prendre 1^{er} chemin à droite. Toujours tout droit jusqu'à la route. A la route prendre à droite. A mi-côte prendre chemin à droite. A la route prendre chemin en face puis route à droite.

Traverser le village du Grand Monpion. Franchir le pont. Prendre chemin en face. Traverser le bois. A la route prendre à droite. 100 mètres plus loin prendre chemin à gauche. Descendre jusqu'à la chapelle. Prendre 1^{er} chemin après la chapelle. A la route prendre à droite. Puis 1^{er} chemin à gauche. A la route prendre à droite puis route à gauche.

Juste à l'entrée du village, prendre chemin à droite qui longe l'étang. A l'embranchement prendre chemin à gauche.

Au croisement prendre piste à droite puis à la route à droite. 1^{ère} route à gauche passer sous le pont. Prendre 1^{er} chemin à gauche. Obliquer sur la droite jusqu'à la route. Prendre à droite, traverser la village jusqu'à l'église.

SD2 Le Mas Saint Jean

Départ Chapelle du Mas Saint Jean.

Prendre direction village. A 50 mètres laisser la route qui oblique à gauche et prendre le chemin qui monte en face.

A la sortie du bois prendre à gauche dans la clairière. A l'embranchement obliquer à droite.

Prendre ensuite le premier chemin à gauche. Suivre tout droit. Prendre à droite le chemin qui redescend la route.



Randonnée Pédestre Pays Ouest-Creuse

SD1

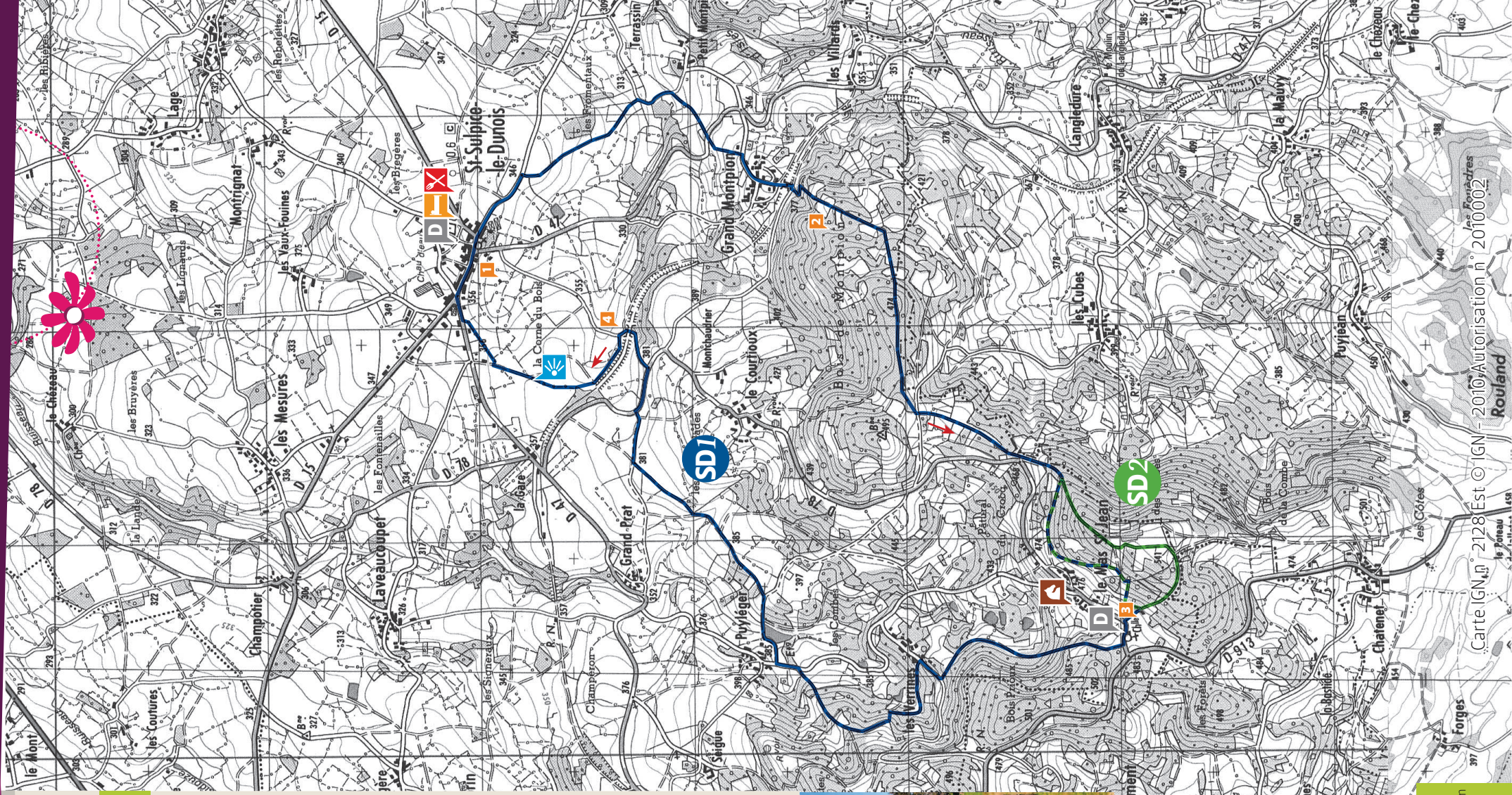
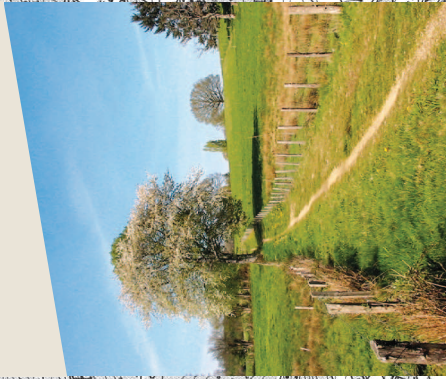
11 km

SD2

2,5 km

CARTE 23

- B1 N° de Circuit
- D Départ
- i Point Information
- L Lieu remarquable
- V Vue remarquable
- X Commerce/Restauration
- C Camping
- H Hôtel
- Location Vélo
- Piste Trial
- Accueil Camping-car
- Lavage vélo
- Centre Équestre
- Sens du circuit
- Liaison non balisée



Echelle 1 : 25 000 (4 cm = 1 km)

0 250 m 500 m 750 m 1000 m

Carte IGN série bleue 2128 Est

Carte IGN n° 2128 Est © IGN - 2010, Autorisation n° 20100002

Roulland